



ENERGIE- UND GEBÄUDETECHNIK

ALFRED PIEPER GMBH



ALFRED PIEPER GMBH

SEITE 04-07

KNOW-HOW



PRODUKTE

SEITE 08/09



HEIZUNGSTECHNIK

SEITE 10/11



KLIMA- UND LÜFTUNGSTECHNIK

SEITE 12/13



KÄLTETECHNIK

SEITE 14/15



SANITÄRTECHNIK

SEITE 16/17



MESS-/STEUER- UND REGELUNGSTECHNIK

SEITE 18/19



SCHALTSCHRANKBAU

SEITE 20/21



ROHRLEITUNGS- UND ANLAGENBAU



DIENTSTLEISTUNGEN

SEITE 22/23



BERATUNG



PLANUNG



AUSFÜHRUNG



SERVICE



TECHNISCHES GEBÄUDEMANAGEMENT

KNOW-HOW:
FULL SERVICE
WIE WIR IHN VERSTEHEN

Sie haben ein Problem – PIEPER packt es an!
Und das beginnt beim Zuhören.



Sie erhalten von uns fundierte Informationen und eine entsprechende Beratung. Nach einer Untersuchung der technisch-wirtschaftlichen Erfordernisse planen wir eine Anlage, die Ihren Bedürfnissen entspricht: funktions- und kostenoptimiert. Dabei spielen gerade die späteren Betriebskosten eine entscheidende Rolle.

Wir realisieren Einsparpotenziale für den Bauherren durch Entwickeln von Alternativen und Sondervorschlägen. Und das bei gleicher Qualität. Dies erreichen wir nur aufgrund unserer detaillierten Prozesskenntnisse über die Produktionsabläufe beim Kunden.

Für unsere Kunden sind durchgängig verantwortliche Teams in allen Projektphasen tätig. Ingenieure, Techniker und Fachleute vom Bau, die wissen, wovon sie sprechen. Zusammen mit unserer kaufmännischen Organisation - sowie unter Einsatz moderner Arbeitsmittel wie CAD-Systeme - stellen wir eine kompetente und vernetzte Auftragsabwicklung sicher. Moderne Arbeitstechniken und Montagehilfen tragen ebenfalls dazu bei, die Baustellenzeiten zu verkürzen.



UNSERE FULL-SERVICE-LEISTUNGEN:

- Information und Beratung
- Untersuchung der technisch-wirtschaftlichen Erfordernisse
- Individuelle, funktions- und kostenoptimierte Planung, Alternativen sowie Sondervorschläge
- Detaillierte Prozesskenntnisse der Produktionsabläufe
- Durchgängig verantwortliche Teams mit modernen Arbeitstechniken (Ingenieure, Techniker und Fachleute vom Bau, kaufmännische Organisation, CAD-Systeme)
- Verkürzung der Baustellenzeiten

ALFRED PIEPER GMBH verfügt über folgende Qualifizierungen:

Qualitätssicherung: DIN EN ISO 9001, Arbeits- und Gesundheitsmanagement DIN EN ISO 45001





DAMIT DER STÖRFALL NICHT ZUM NOTFALL WIRD

Am Ende einer partnerschaftlichen Zusammenarbeit steht eine termingerechte Übergabe Ihrer Anlage.

Vorher aber erfolgt die ordnungsgemäße Inbetriebnahme. Ihr folgt die fachmännische Einweisung des Bedienungspersonals. Eine ausführliche Dokumentation sorgt dafür, dass Sie PIEPER nur im Falle eines Falles brauchen.

Aber wieso eigentlich Ende? Schließlich hängt vom reibungslosen Betrieb alles ab.



TECHNISCHES GEBÄUDEMANAGEMENT

ZUM WERTERHALT UND BETRIEBSSICHERHEIT

Übergeordnet, ganzjährig und mit ortskundigen Teams steht das „technische Gebäudemanagement“, das von der fachgerechten Wartung, über die Störbeseitigung bis hin zur Modernisierung und Instandsetzungen eine Komplettbetreuung umfasst.

Unsere Erfahrungen basieren auf einer Vielzahl bedeutender Rahmenverträge bei namhaften Kunden in der Industrie, im Gewerbe wie auch im öffentlichen Bereich. Flankierend unterstützen intelligente Mess-, Steuerungs- und Regelungssysteme das technische Gebäudemanagement, um Betriebskosten und den Umweltschutz zu optimieren.

WARTUNGSVERTRÄGE UND EIN 24-STUNDEN-NOTDIENST

garantieren ein Optimum an Wirtschaftlichkeit und Zuverlässigkeit Ihrer Anlage.



HEIZUNGSTECHNIK

Eine effiziente Energieversorgung reduziert Ihre Energiekosten.





Der Einsatz moderner Gebäudetechnik verfolgt das Ziel, Energieverluste zu minimieren, den Wirkungsgrad zu erhöhen und die Umwelt zu schonen.

Wir setzen auf innovative Lösungen, die u.a. den Einsatz von Kraft-Wärme-Kopplung, Wärmerückgewinnungs-Systemen und Wärmepumpen oder Verbund-Kälteanlagen umfassen.

Moderne Analyseverfahren zur Optimierung der Hydraulik-Ströme, Wärmebild-Analysen sowie der Einsatz aller notwendigen Berechnungsprogramme stellen wichtige Rahmenbedingungen zur Optimierung der Energiebilanz dar.

UNSERE LEISTUNGEN AUF EINEN BLICK:

- Kesselanlagen für den Öl-/Gasbetrieb
- Industrierwärme-Anlagen
- Fernwärmesysteme
- Wärmepumpen
- Kraft-Wärme-Kopplung (BHKW)
- Holzhackschnitzel- und Biomasseanlagen
- Solarthermie
- Geothermie



KLIMA- UND LÜFTUNGSTECHNIK

Optimal konditioniert und wirtschaftlich.





Moderne Verwaltungs-, Gewerbe-, Industrie- und Wohngebäude verlangen zunehmend individuelle und auf die Bedürfnisse der Nutzer abgestimmte Be- und Entlüftungskonzepte. Flankierend stellen Energie- und Kostengesichtspunkte für den Betreiber und Nutzer wichtige Rahmenbedingungen dar.

Unsere Ingenieurleistungen setzen in der Beratungsphase an, um maßgeschneiderte Konzepte zu entwickeln. Die darauf aufbauende Planung, Projektierung, Montage, Inbetriebnahme und Instandhaltung runden das Leistungsangebot ab.

UNSERE LEISTUNGEN AUF EINEN BLICK:

- Be- und Entlüftungsanlagen
- Anlagen zur Klimatisierung im Hoch- als auch Niederdruckbereich
- Abluftanlagen: Einzelraum- und Arbeitsprozesse
- Wärmerückgewinnungsanlagen
- Entrauchungsanlagen
- Brandschutzsysteme





KÄLTETECHNIK

Umfassend, gesetzeskonform
und bedarfsorientiert.





Unser Leistungsumfang deckt alle Anforderungen in den Bereichen Kalt- und Kühlwasser ab. Sei es von der Erzeugung über die Verteilung bis hin zur Endmontage.

Der Gesetzgeber hat die Bedingungen für den Einsatz von Kältemitteln weiter verschärft. Anlagen in Bestandsgebäuden mit dem Kältemittel R22 müssen umgestellt werden.

VERORDNUNG (EG) Nr. 1005/2009 DES EUROPÄISCHEN PARLAMENTS UND DES RATES vom 16. September 2009 über Stoffe, die zum Ausbau der Ozonschicht führen (Neufassung) Artikel 11 (4).

UNSERE LEISTUNGEN AUF EINEN BLICK:

- Anlagen zur Kaltwassererzeugung sei es mittels Kolben-, Turbo- oder Absorptionskältemaschinen
- Anlagen zur Kühlwassererzeugung
- Prozess- und Anlagentechnik
- Energiespeicher
- Kühldecken



SANITÄRTECHNIK

Ressourcenschonend unter besonderer Berücksichtigung der gesetzlichen Forderungen zur Trinkwasserhygiene.





Unser Leistungsangebot reicht von Standardsanitäranlagen über gehobene Wellness- und Hightech-Anlagen im anspruchsvollen Immobiliensegment bis hin zu komplexen Systemen im Bereich der Wasser- und Abwasseraufbereitung für Gewerbe- und Industriekunden.

Neue gesetzliche Bestimmungen stellen erhöhte Anforderungen an die Trinkwasserhygiene und den nachhaltigen Umgang mit der Ressource Wasser.



UNSERE LEISTUNGEN AUF EINEN BLICK:

- Trinkwasser- und Abwassersysteme
- Wasser- und Abwasseraufbereitung
- Reinwassersysteme für Produktionsstätten
- Regenwassernutzungsanlagen
- Badezimmer-Modernisierung



MESS-/STEUER- UND REGELUNGSTECHNIK

Visualisieren und aktives Steuern
der mechanischen Anlagen.





Unser Leistungsumfang umfasst die gesamten mess-, steuer- und regelungstechnischen Anlagen inkl. der Gebäudeautomation. Durch unser ganzheitliches Leistungspaket sind wir in der Lage, bedarfsorientierte regelungstechnische Lösungen anzubieten. Wir arbeiten mit namhaften oder frei programmierbaren Regelfabriken, projektieren und liefern die dazugehörigen Schaltschrankanlagen und Elektroinstallationen.

Die ganzheitliche Betrachtung der Anlagenabläufe sowie eine vollständige Schnittstellenbearbeitung der verschiedenen Gewerke verbessern die Funktionsweise und den Komfort. Unter Betriebskostengesichtspunkten können wir somit optimale energetische Lösungen realisieren.

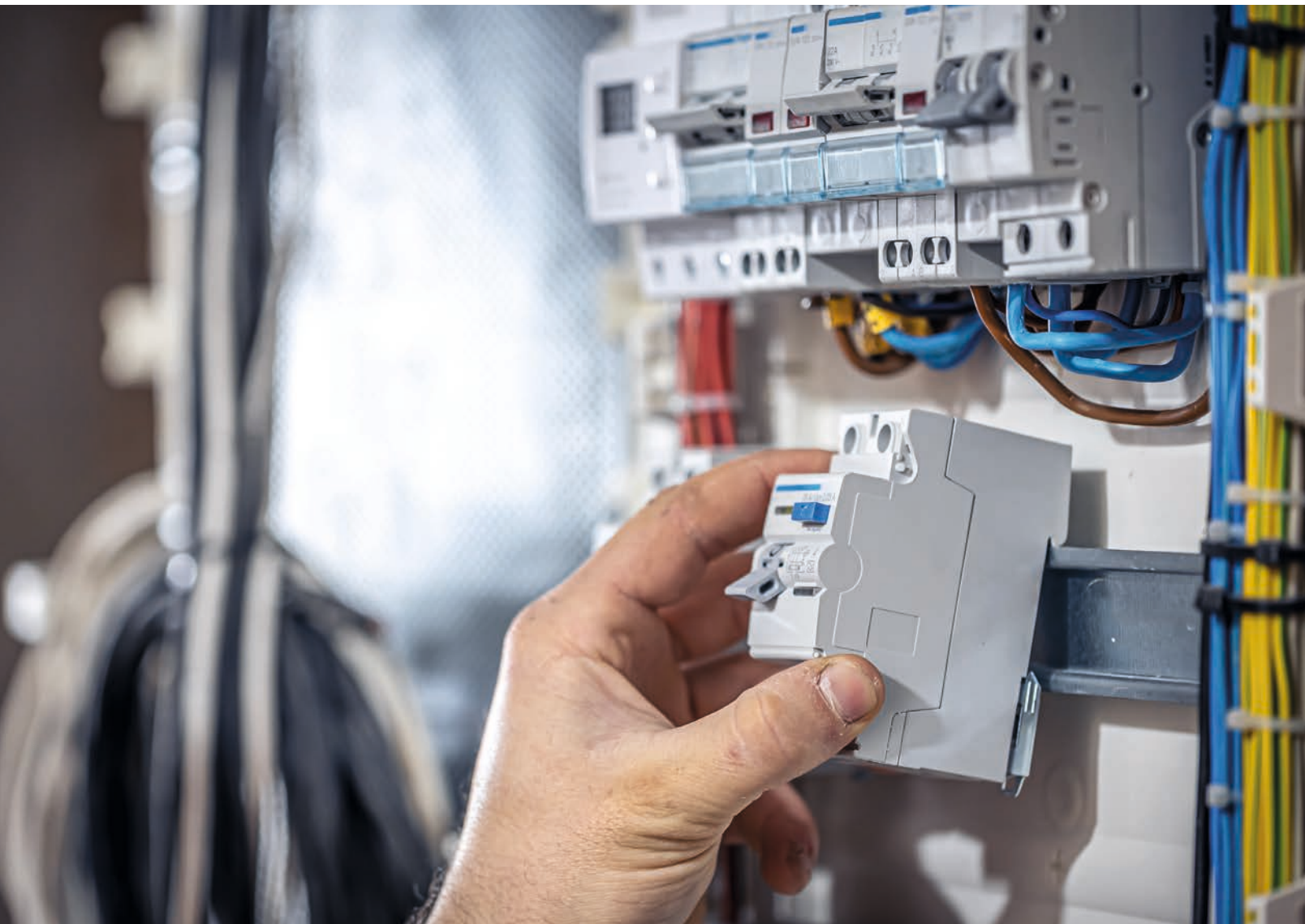
UNSERE LEISTUNGEN AUF EINEN BLICK:

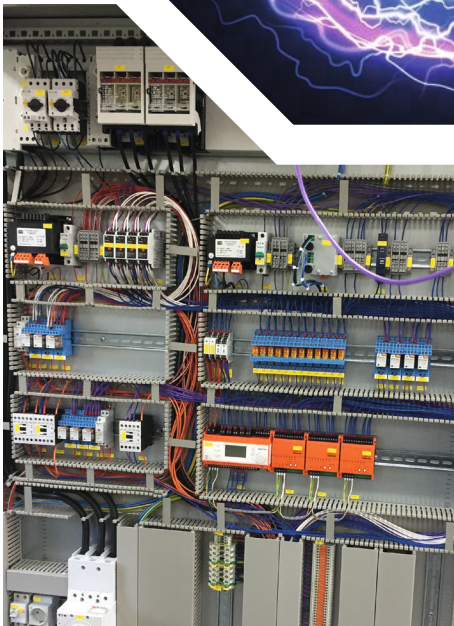
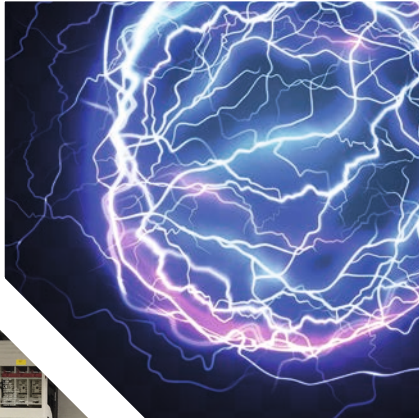
- Messen
- Steuern
- Regeln
- Visualisieren
- Gebäudeleittechnik (GLT)



SCHALTSCHRANKBAU

Von der Planung über die Herstellung bis zur finalen Inbetriebnahme.





Unsere seit mehr als 35 Jahren bestehende MSR-Abteilung eliminiert die Schnittstelle Anlagenbau-Regelungstechnik für Sie.

Zu unserem Leistungsumfang gehören sowohl die eigene Planung, Herstellung als auch Montage von Schaltschränken in unserer Elektrowerkstatt.

Unsere Techniker garantieren die Verkabelung, Montage und anschließende Abnahme der Schaltschränke auf der Baustelle - von einfachen bis zu hochkomplexen Lüftungs-, Kälte und Heizungsanlagen.

UNSERE LEISTUNGEN AUF EINEN BLICK:

- Planung
- Herstellung
- Montage
- Verkabelung
- Inbetriebnahme



INDUSTRIELLER ROHRLEITUNGS- UND ANLAGENBAU

Technischer Dienstleister unter Einbringung unserer jeweiligen Prozess- und Vor-Ort-Kenntnisse beim Kunden.



Seit vielen Jahrzehnten arbeiten wir als technischer Dienstleister eng mit unseren Industriekunden zusammen und unterhalten ganzjährig besetzte Werksstützpunkte.

Zu unserem Leistungsumfang gehören sowohl Anlagenprojekte als auch Rahmenvertrags- und Servicearbeiten im industriellen Rohrleitungs- und Anlagenbau sowie in der Versorgungstechnik für Verwaltungs- und Sozialgebäude.

Durch die langjährige Einbindung unserer festen Montageteams stellen wir die Umsetzung der vom Kunden definierten Prozessvorgaben sicher, unter anderem in Fragen der Arbeitssicherheit als auch der Beachtung von Melde- und Störketten.



UNSERE LEISTUNGEN AUF EINEN BLICK:

- Hoch- und Niederdruckdampf inkl. Kondensatwirtschaft
- Industrie-Heizungsanlagen/Fernwärmeversorgung
- Druckluft
- Wasserversorgung und Abwasser
- Feuerlöschwasser
- Kühlwasser
- Gase - Sauerstoff - CO₂ - Argon - Acetylen
- Thermo-Öle
- sonstige verfahrenstechnische Medien:
 - Dissolutionen
 - Emulsionen
 - Produktöle
 - Trenn- und Schleifmittel
 - Gelatine
- wassergefährdende Flüssigkeiten



1 | BERATUNG

- Ein Ansprechpartner als Projektleiter
- Bestandsaufnahme
- Bedarfsorientierte Vorschläge für Neubau, Modernisierung

2 | PLANUNG

- Vorprojektierung
- Wirtschaftlichkeitsuntersuchung und Energiestudien
- Projektierung und Planung
- MSR-/GLT-technische Planung (Mess-/Steuer- und Regelungstechnik inkl. übergeordneter Gebäudeleittechnik)
- Erarbeitung von Alternativen
- Detailplanung und Ausführungszeichnungen
- Integriertes Timing und Koordinierung der Gewerke

DIENST- LEISTUNGEN



3 | AUSFÜHRUNG

- DIN EN ISO 9001 basierte Projektabwicklung
- Verwendung vorfertigungsgeeigneter und qualitätsgeprüfter Teile und Baugruppen
- Steuerung und Koordination bewährter Subunternehmer und Vertragsfirmen
- Einsatz modernster Arbeitstechniken und Montagehilfen
- MSR-/GLT-technische Einbindung inkl. Elektroverkabelung

4 | SERVICE

- Ausführliche CAD-gestützte Bau- und Projektdokumentation
- Regelmäßige Inspektion
- 24-Stunden-Notdienst

5 | TECHNISCHES GEBÄUDE-MANAGEMENT

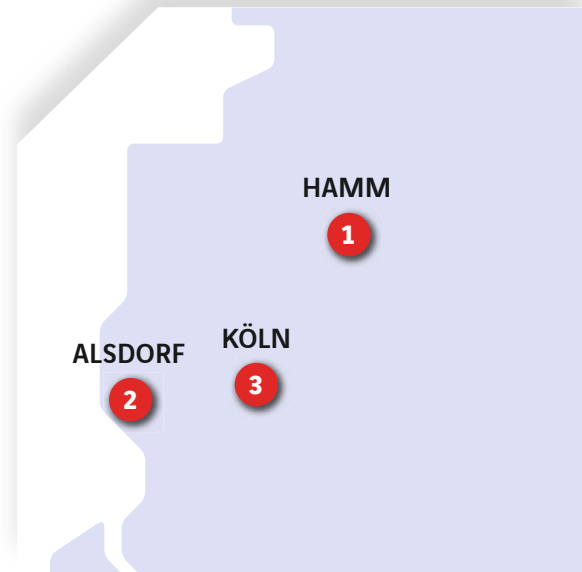
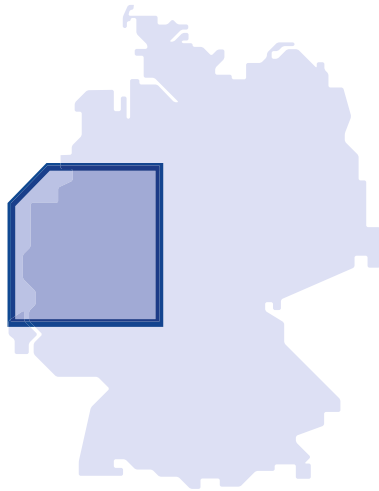
- Wartungsverträge
- 365 Tage/Jahr
- ortskundige Teams
- Komplettbetreuung durch
 - fachgerechte Wartung
 - Störungsbeseitigung
 - Modernisierung
 - Instandsetzung.

Standorte

1 ZENTRALE
Alfred Pieper GmbH
Auf dem Daberg 21-23
59067 Hamm
Tel.: 02381 94041-0
Fax: 02381 94041-30
info@pieper.nrw

2 TEAM STEFFEN
Zweigniederlassung der Alfred Pieper GmbH
Schauffenberger Str. 61
52477 Alsdorf
Tel. +49 2404 6771027

3 Neue-Kempener-Str. 251a
50739 Köln
Tel. +49 221 748635
info@team-steffen.de



ALFRED PIEPER GmbH
Auf dem Daberg 21-23
59067 Hamm
Tel.: +49 2381 94041-0
Fax: +49 2381 94041-30
www.pieper.hamm.de
info@pieper.nrw

Die Angaben dieser Druckschrift erfolgen nach bestem Wissen und entsprechen dem derzeitigen Stand der technischen Entwicklung.
Änderungen bleiben vorbehalten.
Gewährleistung nur aufgrund von Einzelverträgen bei Ausführung durch ALFRED PIEPER GMBH.